

Veiligheidsmaatregelen in Academie – Corona

Om te voldoen aan de richtlijnen, zullen wij maximaal inzetten op **natuurlijke verluchting** van de lokalen en de hygiëne van het gebouw en de lokalen.

Belangrijk te vermelden is dat er **Geen eetpauze** mag toegelaten worden voor de leerlingen.

De leerlingen dienen hun broodje of snack vóór of na de les te nuttigen.

De **cafeteria** mag **niet gebruikt** worden.

De leerlingen mogen wel een navulbare drinkbus met **water** meebrengen.

Wij vragen expliciet om geen drankkartons mee te geven met je kind.

Voor de leerlingen **vanaf 12j** en ouder, is het dragen van een **mondmasker verplicht**.

Voor de leerlingen die les hebben in het hoofdgebouw, op de eerste verdieping of op de zolder, is er een **eenrichtingsverkeer** vastgelegd: de verste trap wordt gebruikt om naar boven te gaan en de trap aan de zijde van het secretariaat is om naar beneden te komen.

De lift mag uitsluitend gebruikt worden door minder mobiele mensen.

Ter informatie delen we u de verschillende fases en hun gevolgen mee:

Fase **GEEL**:

- Alle leerlingen mogen naar de academie komen
- Social distancing geldt vanaf +12j en voor alle lesgevers.
- Aanwezigheden van niet-essentiële derden moet beperkt worden, wij willen hierbij vragen om de kinderen af te zetten aan de deur van de academie en ze daar buiten op te wachten.
Gelieve de begin- en eindtijden van het lesmoment te respecteren.
- Lesgeven zal volgens de normale werking verlopen, in de klas
- Materiaal zal dagelijks gereinigd worden met water & zeep
- Er mogen geen extra-murosactiviteiten georganiseerd worden voor +12j t/m volw.

Fase **ORANJE**:

- Kinderen: geen beperking op aantal leerlingen in academie
- Jongeren 12-18j: max 14 lln + begeleider – telkens dezelfde bubbel; deze afspraken zullen in de eerste week van september met de leerlingen gemaakt worden, uit voorzorg om de lessen te garanderen.
- +18j: max 10 lln + begeleider - telkens dezelfde bubbel
- Social distancing geldt vanaf +12j en voor alle lesgevers.
- Aanwezigheden van niet-essentiële derden moet beperkt worden.
- Lesgeven zal bij de kinderen volgens de normale werking verlopen; voor de jongeren en volwassenen zullen er afspraken gemaakt worden, ook in de eerste week van september, uit voorzorg
- Materiaal zal dagelijks gereinigd worden met water & zeep
- Er mogen geen extra-murosactiviteiten georganiseerd worden voor +12j t/m volw.

Fase **ROOD**:

- Kinderen: geen beperking op aantal leerlingen in academie
- Jongeren 12-18 j en +18j: uitsluitend kleine groepen van max. 4 lln of 1-op-1 onderwijs – dezelfde bubbel
- Social distancing geldt vanaf +12j en voor alle lesgevers.
- Enkel essentiële derden toegelaten.
- Lesgeven zal bij de kinderen volgens de normale werking verlopen; voor de jongeren en volwassenen zullen er afspraken gemaakt worden, ook in de eerste week van september, uit voorzorg
- Materiaal zal na elk gebruik gereinigd worden met water & zeep; bij besmetting: ontsmet
- Er mogen geen extra-murosactiviteiten georganiseerd worden voor +12j t/m volw.

Concrete richtlijnen voor de leerlingen en medewerkers:

- Volwassenen en medewerkers ontsmetten de handen bij het betreden en verlaten van het gebouw;
- Iedereen wast bij het betreden van het atelier zijn/ haar handen met water en zeep;
- Voor en na toiletbezoek worden de handen gewassen met water en zeep;
- Voor en na een hoest- of niesbui worden de handen gewassen met water en zeep;
- Na het wassen van de handen worden deze gedroogd met papieren handdoekjes;
 - o Stoffen handdoeken worden niet langer gebruikt.
- Iedereen boven de 12 jaar/ vanaf het jongerenatelier heeft mondkemperplicht vanaf het betreden van het gebouw:
- Ramen, deuren en kasten worden tijdens het lesmoment maximaal open gezet, opdat er zo min mogelijk contact is met raam- en deurkrukken en kastgrepen. (dikke truien aanbevelen 😊)

De lokalen worden dagelijks door het poetspersoneel gereinigd conform de richtlijnen.
Voor meer informatie: zie hygiëneplan - Laurenty

In geval er een besmetting gekend is bij een medewerker, zijn/haar huisgenoten of een leerling:
onmiddellijk directie in kennis stellen, zodat zij de Preventieadviseur kan inlichten en de gepaste maatregelen kunnen aangewend worden.

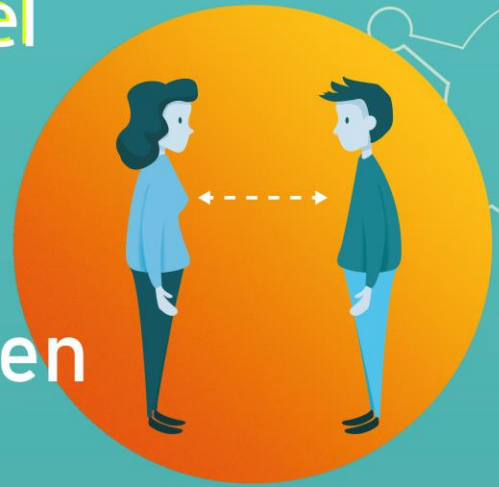


COVID-19
Coronamaatregelen
Fase Geel

Alle leerlingen

Welkom

Ouders wachten buiten



De cafetaria is
gesloten.

Volg het éénrichtings-
verkeer in de school

Trap aan zuidzijde om naar boven te gaan;
trap aan secretariaatszijde om terug naar beneden te komen.



Respecteer begin-
en eindtijd les



kunstkoepel

ACADEMIE VOOR BEELD



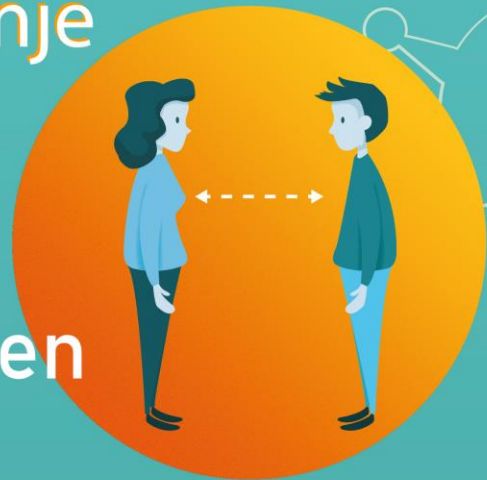
COVID-19
Coronamaatregelen
Fase Oranje

Alle kinderen

Welkom

Ouders wachten buiten

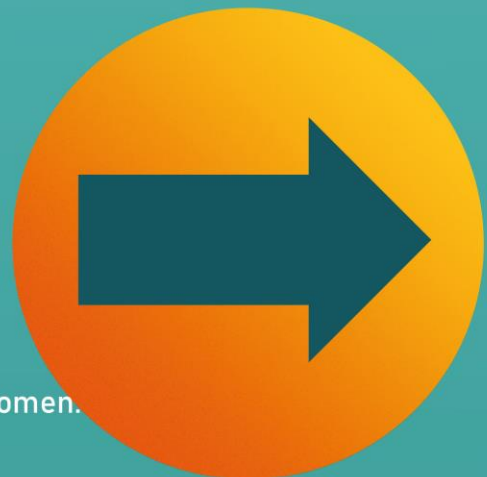
Jongeren: max. 14 Iln
Volw.: max. 10 Iln



De cafetaria is
gesloten.

Volg het éénrichtings-
verkeer in de school

Trap aan zuidzijde om naar boven te gaan;
trap aan secretariaatszijde om terug naar beneden te komen.



Respecteer begin-
en eindtijd les



kunstkoepel

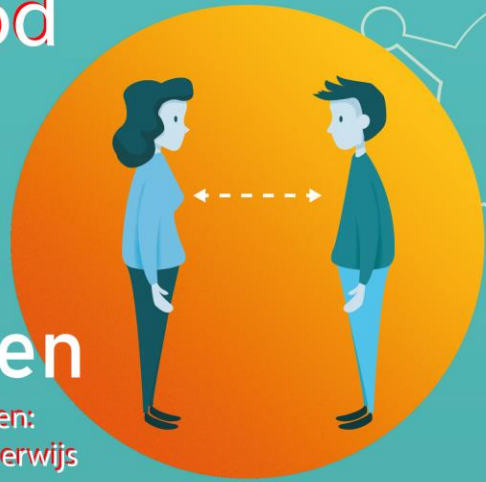
ACADEMIE VOOR BEELD



COVID-19 Coronamaatregelen Fase Rood

Alle kinderen
Welkom
Ouders wachten buiten

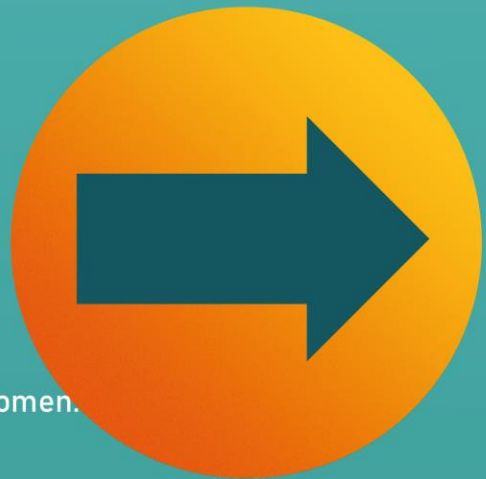
Jongeren en volwassenen:
max. 4 IIn of 1-op-1 onderwijs



De cafetaria is
gesloten.

Volg het éénrichtings-
verkeer in de school

Trap aan zuidzijde om naar boven te gaan;
trap aan secretariaatszijde om terug naar beneden te komen.



Respecteer begin-
en eindtijd les



kunstkoepel

ACADEMIE VOOR BEELD

COVID-19

Maatregelen inzake toiletbezoek

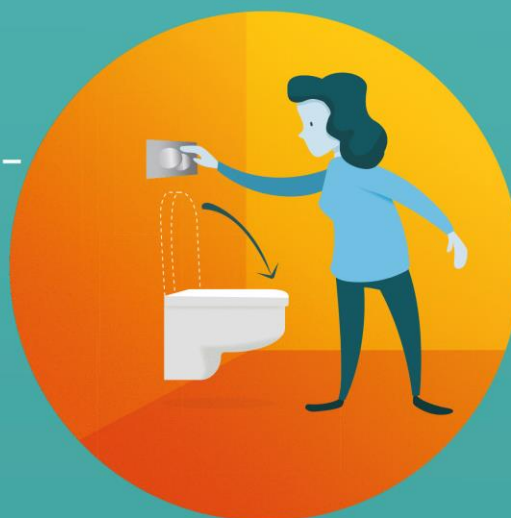


Afstandsregel

Max. 2 personen mogen per keer de toiletruimte betreden. Op die manier kan je de 1,5 m afstand behouden.

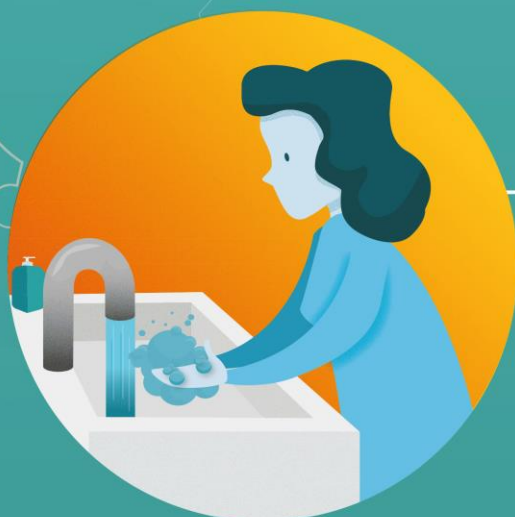
Toiletdeksel

Let er op dat je het deksel sluit voor je doorspoelt.



Handen wassen

Je moet je handen vóór en na je toiletbezoek wassen.

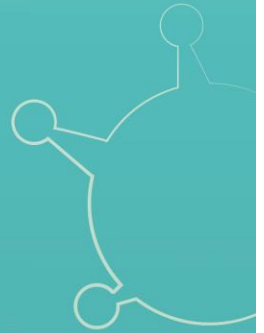


kunstkoepel

ACADEMIE VOOR BEELD

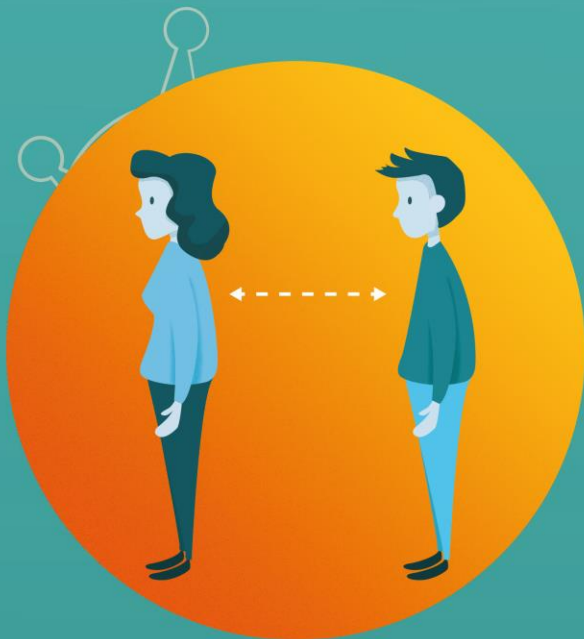


COVID-19 Coronamaatregelen



Draag altijd een
mondmasker.

Was je handen met
zeep, na gebruik
van de lift



Houd rekening met
social distancing.
1,5m afstand.



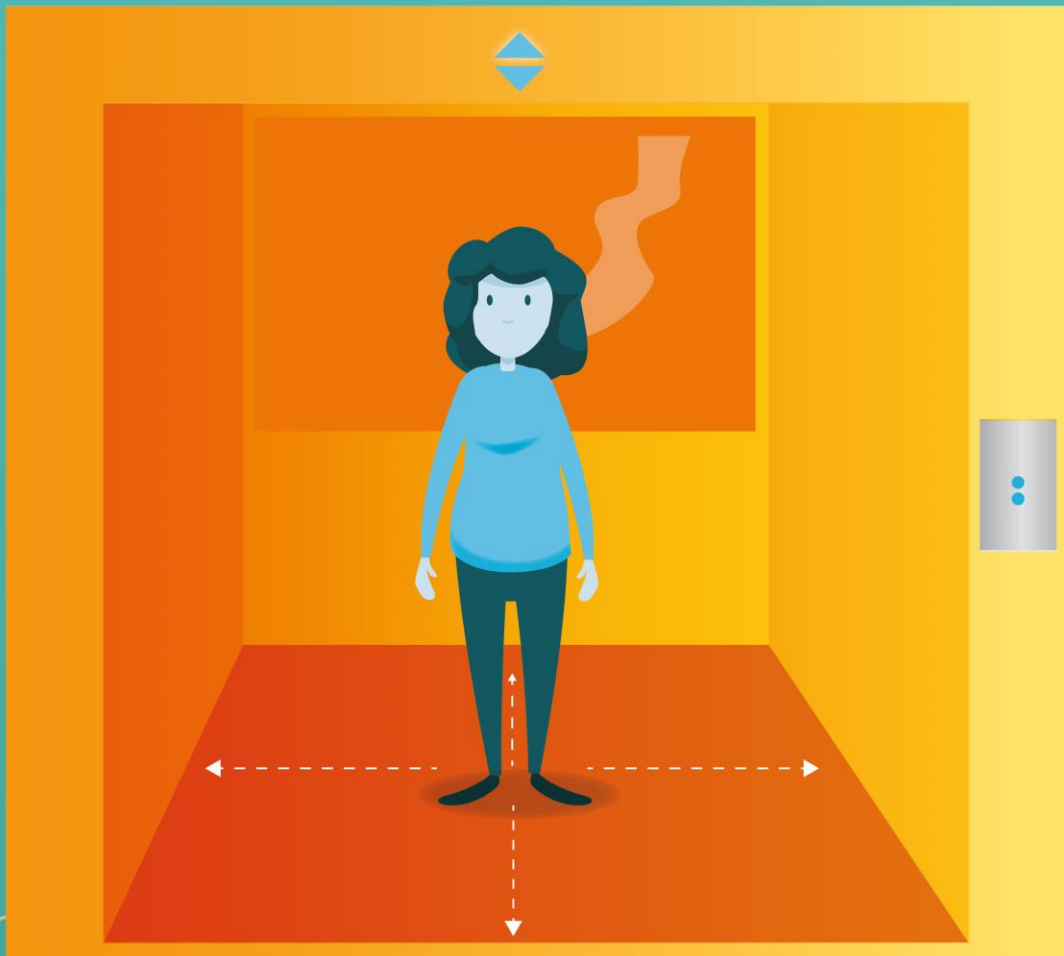
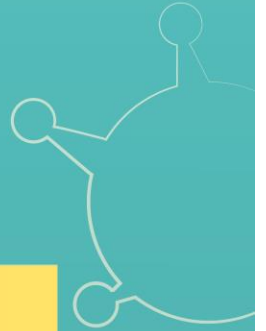
kunstkoepel

ACADEMIE VOOR BEELD





COVID-19 Coronamaatregelen Liftgebruik



Geen gebruik door mobiele personen
Slechts één persoon in de lift
(of met begeleider) rug tegen rug
Denk aan je 1.5m afstand.



kunstkoepel

ACADEMIE VOOR BEELD





**Mondmasker verplicht,
eens voorbij deze deur
voor iedereen van +12.**

Dank je wel voor jouw en onze gezondheid!

Correct handen wassen in 40 seconden



Correct handen ontsmetten in 20 seconden

